

Équipements de Protection Individuelle

- ✓ Porter la **protection respiratoire**, adaptée à votre poste de travail, mise à disposition par votre employeur
 - ✓ Le filtre adapté aux poussières de silice cristalline est de type P3.
- ✓ **Gants** de protection et **lunettes** de sécurité
- ✓ **Vêtements couvrants** ou **combinaison** à usage unique



Bonnes pratiques d'hygiène

- ✓ Se laver les mains et le visage à chaque fin de poste
- ✓ Ne pas boire, manger, fumer, mâcher pendant le travail
- ✓ Prendre une douche après le travail
- ✓ Retirer vêtements, chaussures, montres et autres objets contaminés et nettoyer les avant de les réutiliser
- ✓ Ranger séparément la tenue de ville et la tenue de travail
- ✓ Stocker les EPI à l'écart des poussières

Votre Médecin du travail



APST-BTP-RP

110 avenue du Général Leclerc - BP1
92340 Bourg-la-Reine
www.apst.fr



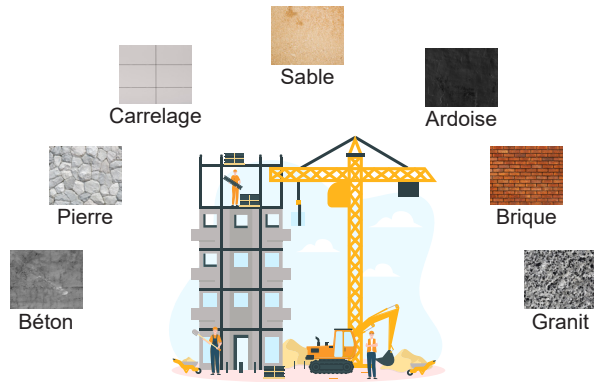
SILICE CRISTALLINE



Où trouve-t-on la silice ?

En milieu de travail, la silice cristalline peut être trouvée dans des matériaux comme le grès, le granit, le sable, l'ardoise, l'argile, les granulats, les matériaux composites type CORIAN® ...

Mais aussi dans des produits tels que le béton, le mortier, le ciment, la brique, le mastic, certaines peintures...



Exemples de situations exposantes

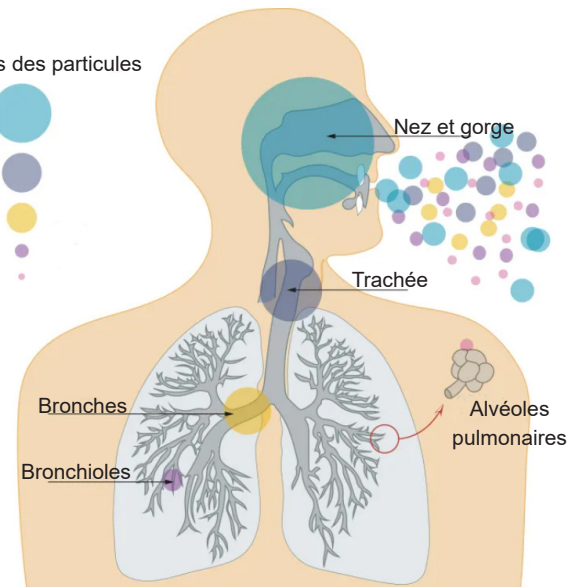
- ✓ Les **opérations mécaniques à sec sur du béton** : ponçage, perçage répété, concassage, sciage, tronçonnage, projection à sec...
- ✓ La découpe de bordures de trottoirs, décapage, sablage à sec, conduite de sableuse et de malaxeur
- ✓ La découpe à sec de carrelage de céramique ou d'ardoises
- ✓ Les travaux de terrassement ou encore les travaux de démolition sans dispositif de captage ou d'humidification
- ✓ Les phases de nettoyage à sec des zones de travail

Quels sont les effets sur la santé ?

- ✓ La voie de pénétration dans l'organisme est la **voie respiratoire**
- ✓ Les **poussières les plus fines** sont celles les plus **dangereuses** : poussières alvéolaires
- ✓ Elles peuvent atteindre les zones les plus profondes du poumon (les alvéoles) et altérer la fonction du poumon

Dimensions des particules

- 5 - 10 µm
- 3 - 5 µm
- 2 - 3 µm
- 1 - 2 µm
- 0,1 - 1µm



Zones respiratoires atteintes selon la taille des particules fines

Cela peut provoquer à long terme des maladies respiratoires notamment la **silicose**, le **cancer broncho-pulmonaire**, la **broncho-pneumopathie chronique obstructive (BPCO)**. Mais aussi l'apparition d'atteintes rénales et d'autres maladies auto-immunes.

Pour toutes ces pathologies, l'effet du tabagisme peut être additif voire multiplicatif.

Quelle Réglementation s'applique ?

- ✓ Les travaux exposant à la poussière de silice cristalline alvéolaire en milieu du travail sont classés **cancérogènes** par le Code du travail.

Elle peut être responsable des maladies professionnelles citées du **tableau N°25**.

Que dois-je faire ?

Travailler à l'humide



Utiliser des outils avec système d'aspiration



Utiliser un aspirateur industriel très haute efficacité



Ne pas balayer



- ✓ Préférer les **enduits ou mortiers/colles « prêts à l'emploi »** aux produits en poudre
- ✓ Pour le ciment ensaché : dans un malaxeur, verser d'abord l'eau, ensuite le ciment. Ne pas verser d'une grande hauteur et commencer le gâchage à petite vitesse régulière